

# OBS! VIKTIG INFOMASJON



*Garanti og bruksavisning  
Cancun, Rio*

## INNHOLDSFORTEGNELSE

Garanti og bruksanvisning .....	1
Garantivilkår .....	2
Installasjonsanvisning .....	3
Montering stikkfront (Cancun).....	4
Montering hengfront (Rio).....	5
Regulatorutseende.....	6
Tilbehør .....	7
Tilkoblingsanvisning for badekar for NT-system.....	8
Tilkoblingsanvisning for badekar for IT-system.....	8

**Vi tar forbehold om trykkfeil.**

**Knepp av den øvre delen av skiltet/logoen,  
med en negl eller annen tynn gjenstand.  
Under finnes serienummeret.**



**293722**

Takk for at du valgte et kvalitetsprodukt fra Svenska Neptun AB

## Garanti og bruksanvisning

Viktige opplysninger på produktet:

Modell: \_\_\_\_\_

Produksjonsnummer: \_\_\_\_\_

Produksjonsdato: \_\_\_\_\_



NEPTUN

## **GARANTIVILKÅR**

### **2 års fullgaranti.**

Dersom vedlikeholds anvisningene er fulgt, gir Svenska Neptun AB 24 måneders garanti på produktet fra og med leveringsdatoen fra Svenska Neptun ABs lager.

Dersom det er feil på det leverte produktet, skal kjøperen melde fra om dette til Svenska Neptun AB snarest, og innen 7 dager etter at produktet er mottatt.

Selgeren forplikter seg da, innen rimelig tid, å kostnadsfritt reparere det leverte produktet, men er ikke forpliktet til å betale erstatning eller skadeserstatning.

Melding om andre feil må gis umiddelbart etter at feilen oppdages.

Hvis ikke, til tross for at kjøperen har oppdaget eller burde ha oppdaget feilen, mister han reklamasjonsretten.

Selgerens ansvar begrenses til å korrigere feil som meldes fra om innen 24 måneder etter produktets leveringsdato fra Svenska Neptun ABs lager.

Kjøperen er ansvarlig for merkostnader som oppstår hvis ikke elektrisk skap, pumper osv. gjøres tilgjengelige for service (se avsnittet flislegging).

.

### **5 års Akrylgaranti.**

Neptun gir deg en 5 års lekkasje- og misfargingsgaranti på sanitetsakrylet på kar. Garantien gjelder ikke om overflaten/karet skades av uaktsomhet, feil vedlikehold eller ytre vold.

**For spørsmål angående garanti:**

**Teknisk kundestøtte +46 42-38 08 90 [service@neptunbath.com](mailto:service@neptunbath.com)**

**På vår [www.neptunbath.com](http://www.neptunbath.com) det er også en reklamasjonsblankett**

## INSTALLASJONSANVISNING FOR MASSASJEBADEKAR

### TILKOBLING AV ELEKTRISITET

Massasjebadekaret fra Svenska Neptun er enkelt å installere, men den elektriske installasjonen krever en autorisert installatør. Størrelsen på de elektriske sikringene samt øvrig informasjon for elektrisk tilkobling og det elektriske skapet for matekabel, finnes ved vannpumpen på karet. Flerpolet bryter med minimum 3 mm bryteavstand, som skal merkes hovedbryter kar/pool, skal monteres enten ved inngangen til badet ved siden av lysbryteren, eller ved sikringsskapet. Jordfeilbryter skal monteres og plasseres ved sikringsskapet eller utenfor badet. **Jordfeilbryter skal slå inn ved maks. 30mA.** Koble badekarets matekabel til en vannsikker trekkavlastet boks. Matekabelen skal ikke forkortes, men være så lang at det blir mulig å dra ut badekaret/bassenget for rensing av avløp mm. Elektriske komponenter under badekaret/bassenget må beskyttes mot direkte vannsprut.

OBS! Den elektriske tilkoblingen må alltid utføres av en fagperson. Fyll alltid karet med vann til minst 5-10 cm over jet munnstykkene før pumpen startes. Samtlige av våre modeller er, avhengig av type massasjeanlegg, utstyrt med en eller flere luftvridere for trinnløs innblanding av luft i systemet og pneumatisk av-/ på knapp. Pumpen er vibrasjonsdempet og selvsmørende og dermed fullstendig vedlikeholdsfri.

OBS! Målgivelsler kan variere med ca. 1%

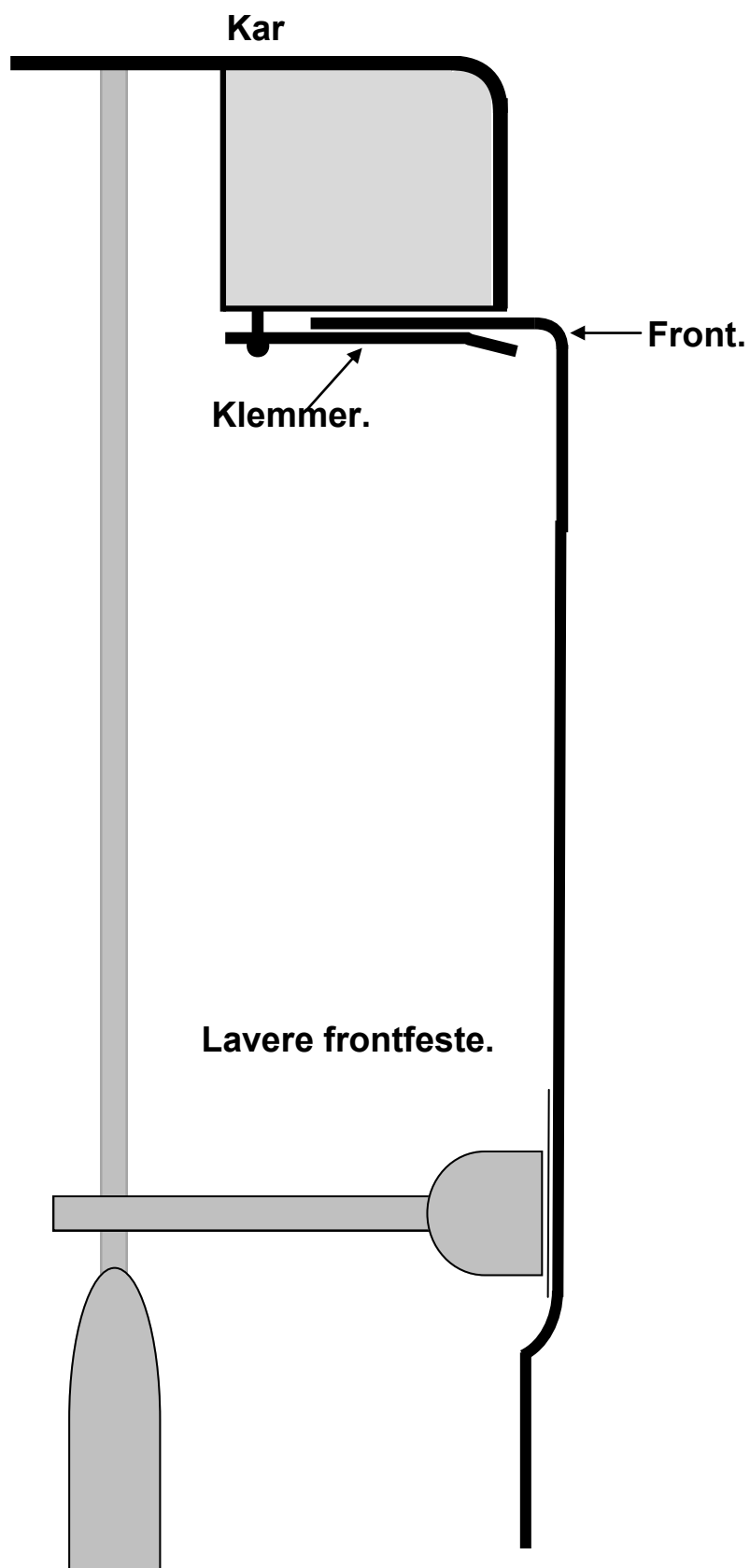
### FLISLEGGING

Ved flislegging skal en inspeksjonsluke plasseres slik at elektrisk skap, vannpumpe, og gulvbrønn blir lett tilgjengelige for service. Ventilasjonsgitter skal alltid monteres på innbyggingen slik at kjøling av motoren kan gjennomføres. Ventilasjonsgitteret skal plasseres i en slik høyde over gulvplanet at dersom gulvbrønnen under karet tettes, skal vannet føres bort via ventilasjonsgitteret før det når høyden til motorer og elektrisk skap.

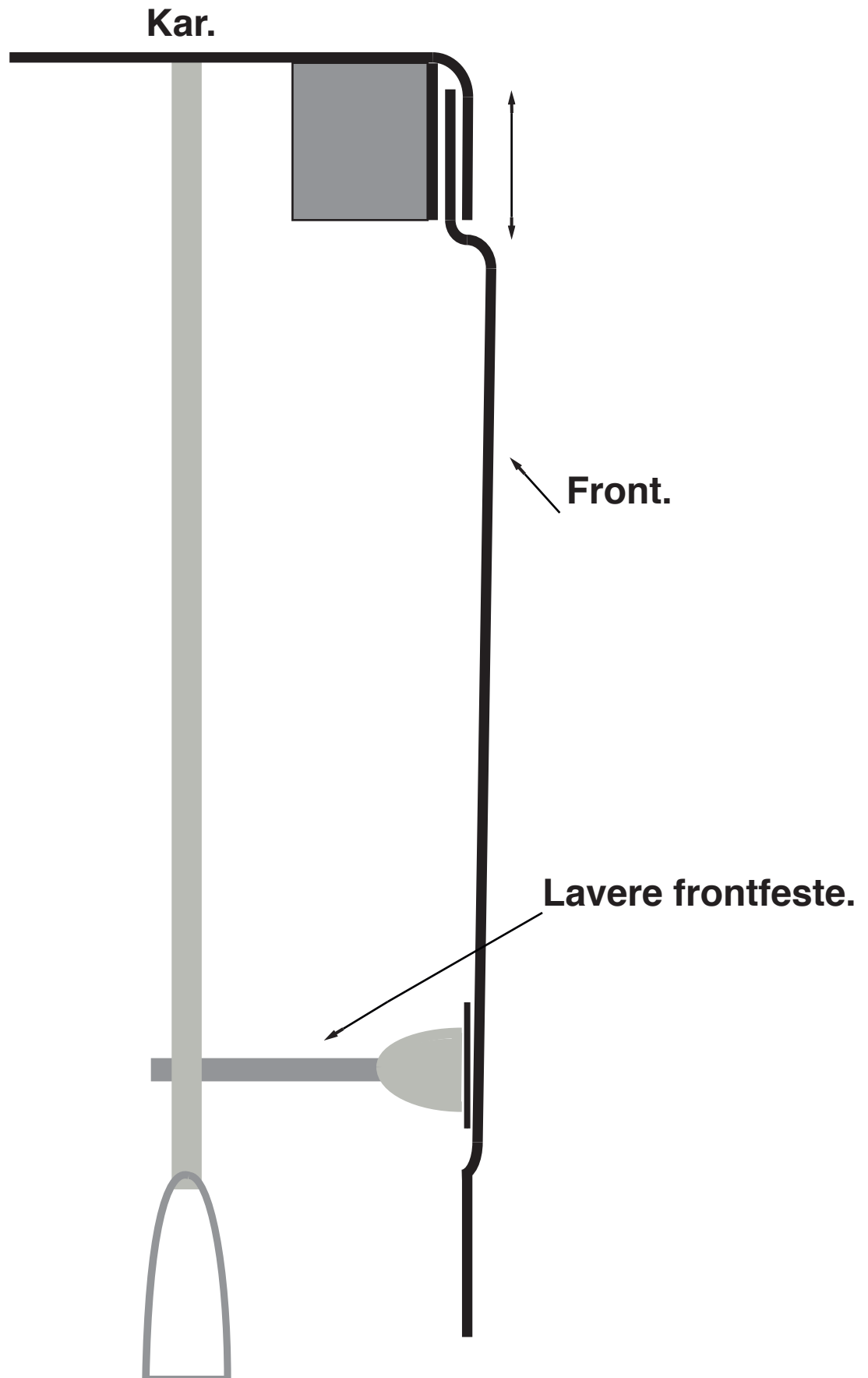
OBS! Tilgang til komponentene for service er svært viktig bl.a. for at garantien skal gjelde.

**La aldri barn bade uten oppsyn av en voksen.**

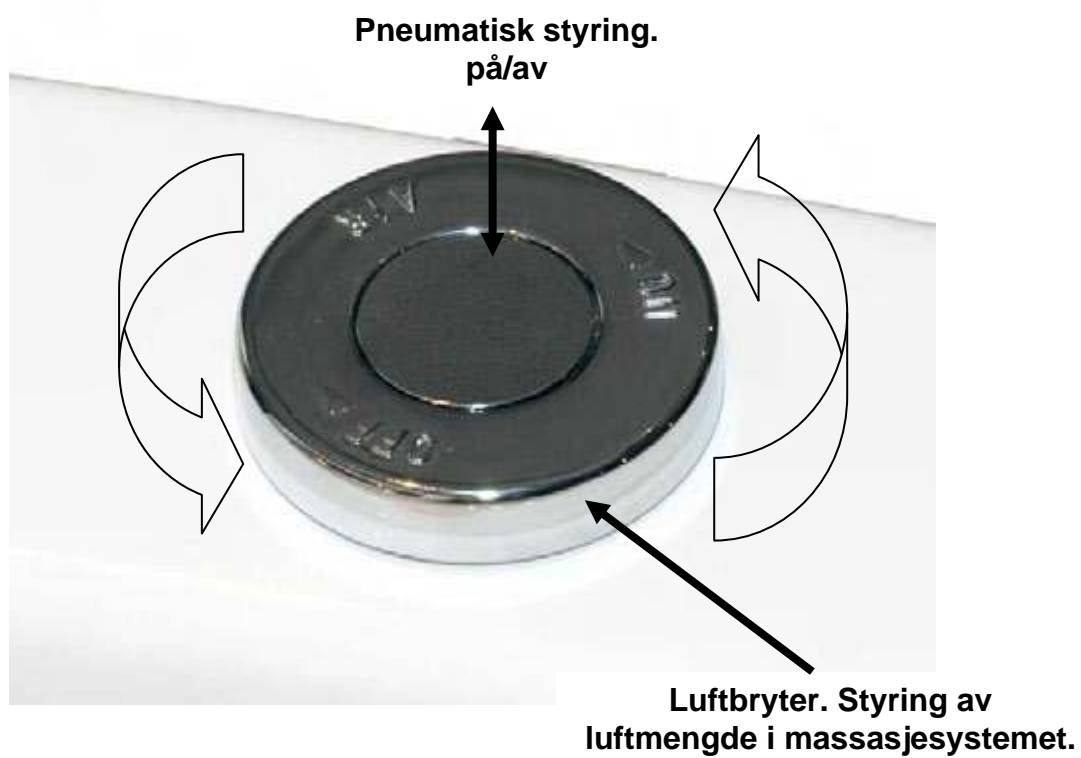
# Montering hengfront (Rio).



# Montering stickfront (Cancun).



## Utseende på vridere, knapper.







## Tilbehør/Rengjøring/Vedlikehold

### **Art.1012 Rør Cleaner**

Alle massasje-/boblebad må desinfiseres med jevne mellomrom. Neptun-desinfisering rengjør rørsystemet og uskadeliggjør bakterier og algevekst. Utførlig bruksanvisning på flasken. Kommer i flaske på 1 liter samt i pakke på 9x1.



### **Art.1011 Ytcleanser**

Svenska Neptuns rengjøringsmiddel rengjør effektivt badekaret innvendig. Middelet inneholder karnaubavoks som gjør badekaret lettstelt og smussavvisende. Noen dråper på en svamp gjør jobben til en lek. Utførlig bruksanvisning på flasken. Kommer i flaske på 1 liter samt i pakke på 9x1.



### **Badolje.**

#### **Art. 990451 Eukalyptus**

#### **Art. 990452 Furunål**

Den rette duften gjør velværet perfekt. SPA Care Wellness Fragrance finnes i to herlige duftvarianter, Furunål og Eukalyptus. Kommer i flaske på 250ml.



### **Art.1114 Kalksanering for massasjebadekar**

Høykonsentrert avkalkingsmiddel for totalsanering av massasjebelegget. Kommer i boks på 1 kg.



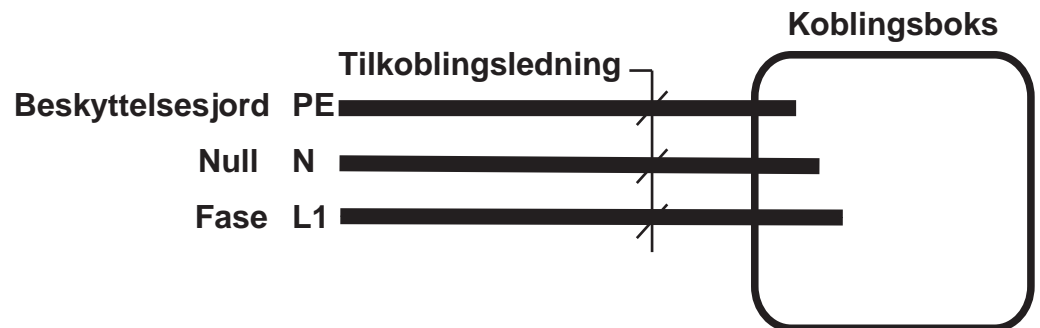


# NEPTUN

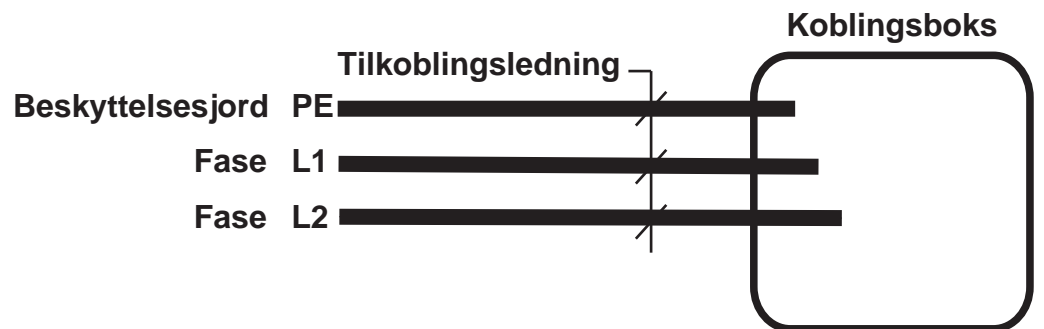
## TILKOBLINGSANVISNING MASSASJEBADEKAR

---

### 1-faset tilkobling 230/400 V 50Hz (TN-system)



### 2-faset tilkobling 230V 50Hz (for IT-system)







Svenska Neptun AB  
Grustagsgatan 13, 254 64 Helsingborg, Sverige  
Tel. +46 42-380890 Fax +46 42-164570